

# **GDS**

## **IPG POCKET**

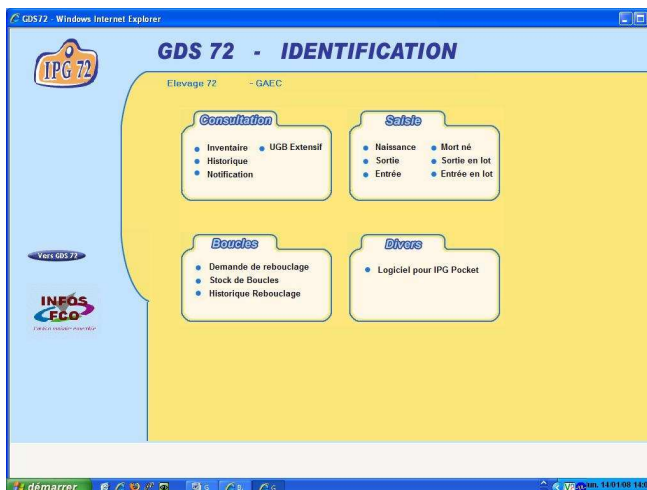
### **GUIDE INSTALLATION**

**Edition 1.0.0.1 du 11/01/2008**

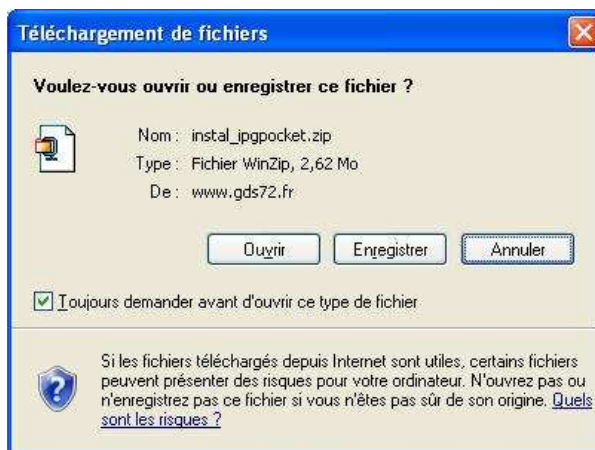
## GUIDE INSTALLATION IPG POCKET

### 1. PROCEDURE D'INSTALLATION IPG POCKET

- Allez sur le site du GDS72, [www.gds72.fr](http://www.gds72.fr),
- Cliquez sur IPG Privatif
- Saisissez votre N° de Cheptel et votre mot de passe, puis validez
- Cliquez sur « Logiciel pour IPG Pocket »



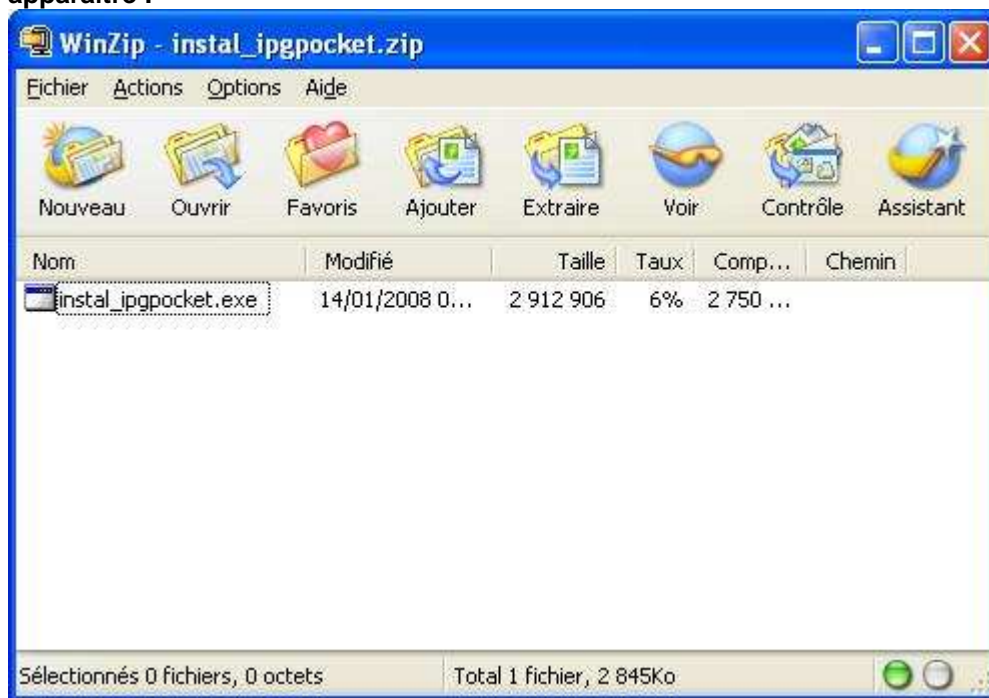
- La fenêtre ci-dessous doit apparaître :



- Enregistrez ce fichier dans un dossier de votre choix

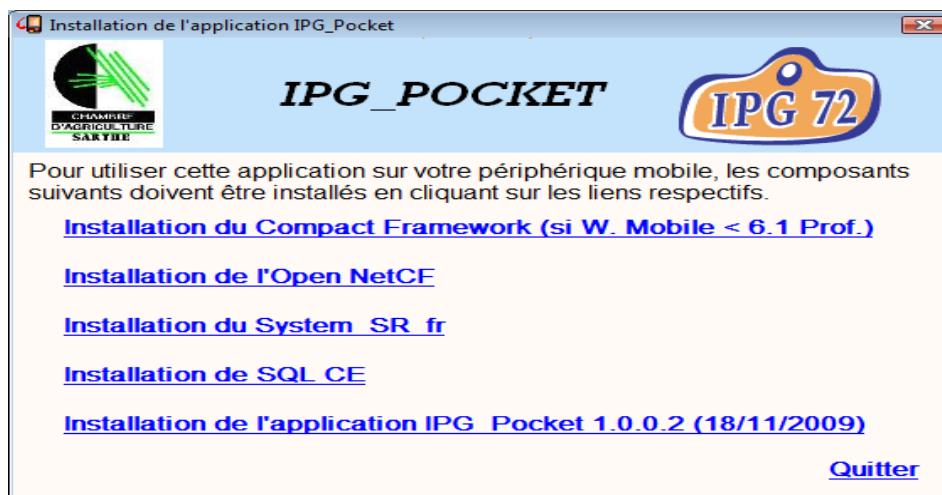
## GUIDE INSTALLATION IPG POCKET

A la fin du téléchargement, double-cliquer sur le fichier enregistré. La fenêtre ci-dessous doit apparaître :



Vérifiez que votre Pocket PC soit connecté à votre ordinateur

Double-cliquer sur la ligne Instal\_ipgpocket.exe. La fenêtre ci-dessous doit apparaître :



- Installez les 5 composants suivants en cliquant sur les liens respectifs, sauf pour les pockets ayant une version Windows Mobile supérieure ou égale à 6.1 Professionnel où le 1<sup>er</sup> composant ne doit pas être installé.  
=> Pour connaître le logiciel installé sur votre Pocket, cliquez sur 'Démarrer'=>'Paramètres'=>Onglet 'Système'=>Icône 'A propos de'.

L'installation de IPG Pocket est terminée.

**Reportez-vous au guide paramétrage, pour télécharger votre inventaire et utiliser l'appliquatif IPG Pocket PC.**

**En cas de souci, contactez nous au :**

✉ [sebastien.crepeau@gds72.fr](mailto:sebastien.crepeau@gds72.fr)

☎ : 02 43 24 95 32

☎ : 02 43 24 95 68

Fax : 02 43 24 14 45